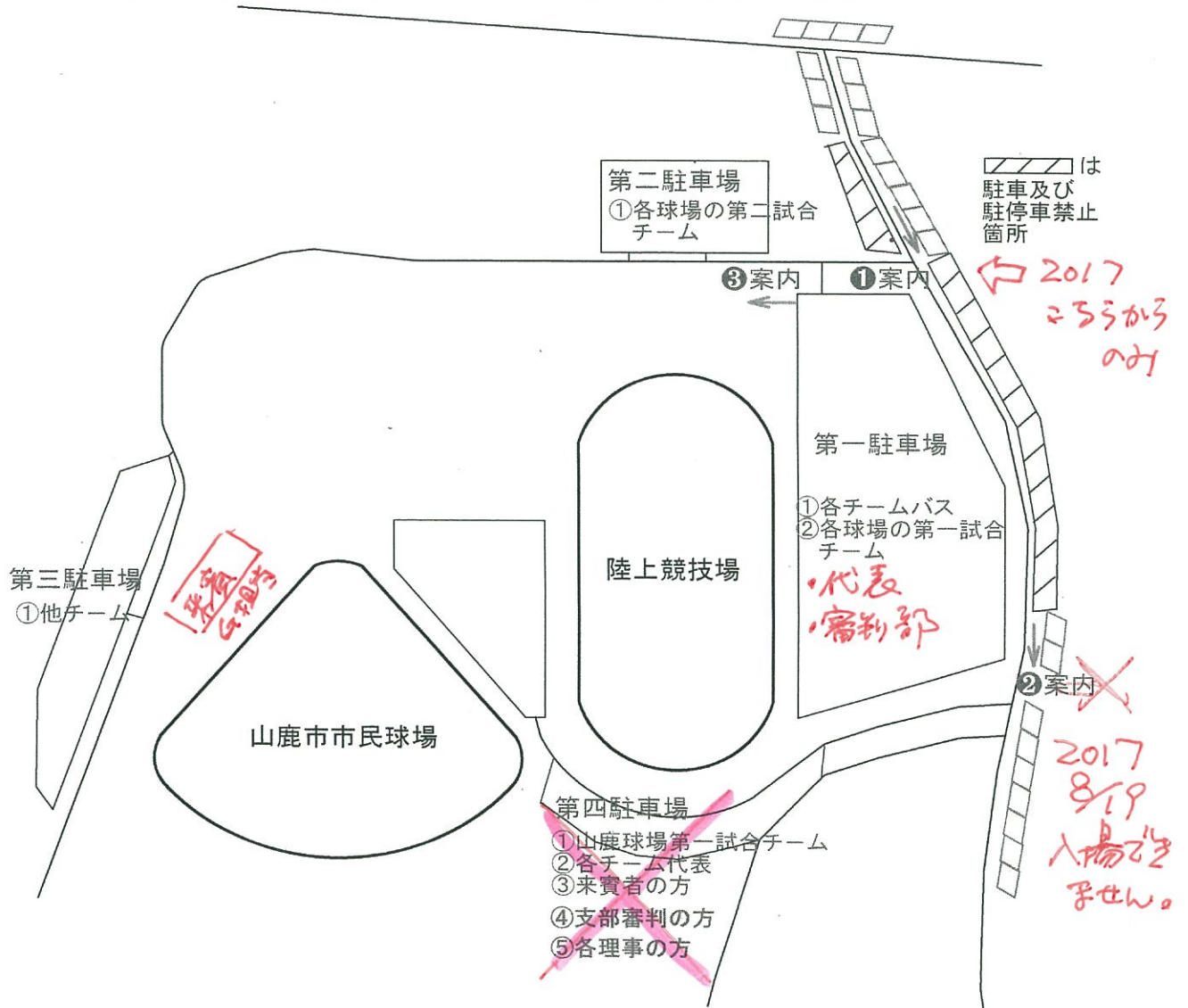
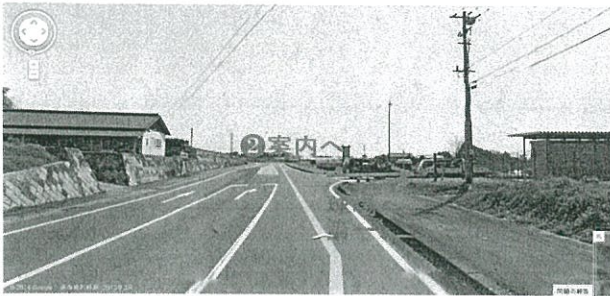


2017

# 第34回山鹿大会山鹿市市民球場駐車場配置図



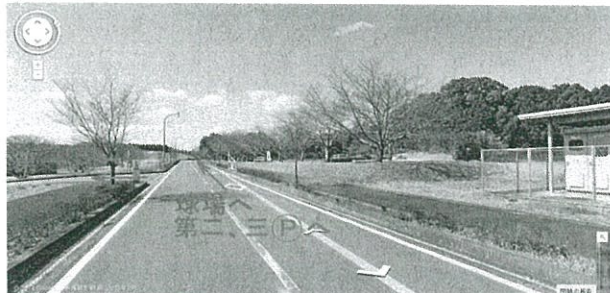
①案内



②案内



③案内

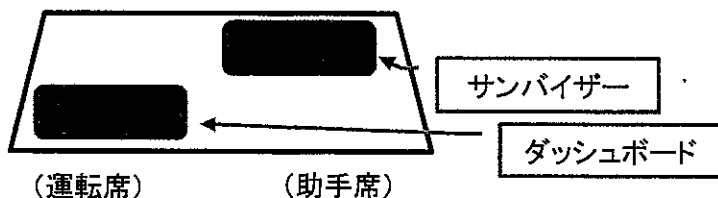


①案内へ

## 駐車についての注意事項

### 1) 第一駐車場に止める車へ

- a) 助手席のサンバイザーまたはダッシュボードに、山鹿協会から配布される札を付ける事。



- b) チーム名及び車の所有者の連絡先を記載したものを付ける事。

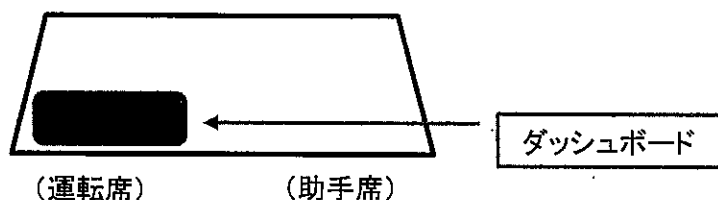
### 2) 第二駐車場及び第三駐車場に止める車へ

- a) チーム名及び車の所有者の連絡先を記載したものを付ける事。

- 3) 駐車及び駐停車禁止箇所については、必ず守る事。一般大型車両が多く、通行の妨げになる為。  
(事故誘発防止)

### 4) 支部審判、各理事のお車の方へ

- a) ダッシュボードに審判員及び理事とわかるように札を付ける事。



- 5) 各会場移動後は各会場の係り員の指示に従う事。

※上記各項目について、各代表はチームに事前通達を行い、事故防止に努め周辺地域に迷惑を掛けない事を心掛ける事。尚、守れないチームには、厳しい罰則を与えます。